

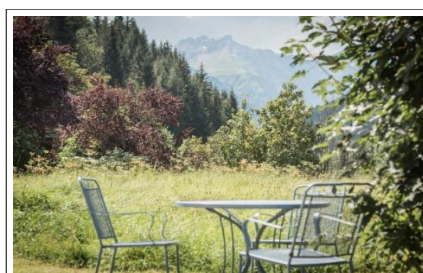
Wandern & Yoga

28.06. - 05.07.2026 – Oberstdorf



Yoga und Wandern ist eine kraftvolle Kombination zur Förderung von Gesundheit, Wohlbefinden und spiritueller Entwicklung.

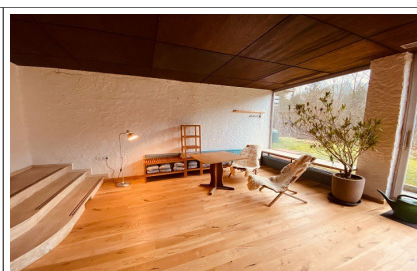
Wenn du nach einer Möglichkeit suchst, körperlich aktiv zu sein und gleichzeitig innere Ruhe zu finden, probiere diese Kombination aus.



Die Yoga-Einheiten können outdoor stattfinden...

Wanderung Breitachklamm - Engenkopf

Wir erleben die beeindruckende Schönheit der Breitachklamm und umrunde den Engenkopf bei einer beeindruckenden Wanderung. Zu Beginn nass und dunkel, wild-tosend sowie viel besucht - am Ende sonnenreich, malerisch und abseits. Abwechslungsreicher kann eine Wanderung kaum sein! (3,7 km, Dauer 2 Std., Höhenmeter aufwärts 190 m, Höhenmeter abwärts 190 m)



...oder auch in unserem Seminarraum, je nach Wetter

Eingebettet in eine wildromantische Natur und umgeben von den Allgäuer Alpen bietet die Urlaubsregion rund um Oberstdorf eine große Anzahl unterschiedlicher Wandertouren. Ob gemütliche Genusswanderung oder anspruchsvolle Bergtour – für jeden Geschmack findet sich hier eine passende Wanderung. Dabei ist ein gemütlicher Spaziergang durch Oberstdorf nicht weniger ansprechend als eine Wanderung zum Rubihorn und dem Gaisalpsee.

Wanderung ins Stillachtal

Unberührte Natur beim Wandern ins idyllische Stillachtal bei Oberstdorf. Bei dieser Wanderung erleben wir Ruhe und Erholung inmitten atemberaubender Landschaften. Immer den Hauptkamm der Allgäuer Alpen vor Augen. Abwechslungsreiche und mittelschwere Wanderung entlang vieler Sehenswürdigkeiten tief in den Süden. (13 km, Dauer ca. 4,5 Std., Höhenmeter aufwärts 354 m, Höhenmeter abwärts 204 m)

Wanderung nach Gerstruben

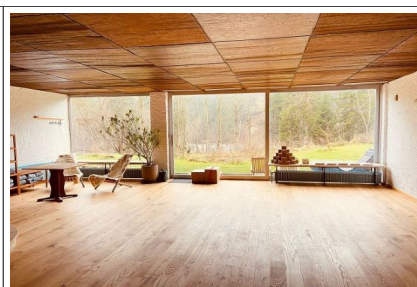
Wir erkunden bei einer Wanderung nach Gerstruben bei Oberstdorf historische Pfade und entdecke malerische Landschaften. Besuch des historischen Bergbauerndorfes, vielseitige Wanderung sowie einen erlebnisreicher Streifzug in die Vergangenheit. (12 km, Dauer 4 Std., Höhenmeter aufwärts 350 m, Höhenmeter abwärts 350 m). Trittsicherheit – Schwindelfreiheit.



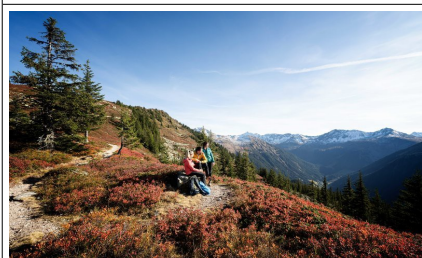
Alle Zimmer verfügen über Balkon oder Terrasse und DU/WC



Unsere Unterkunft liegt im wildromantischen Trettachtal etwa 25 Gehminuten von Oberstdorf und der Nebelhornbahn entfernt. Wir bekommen eine Ausnahmefahrgenehmigung, Parkplätze befinden sich am Haus. Wanderwege beginnen direkt an der Haustüre, vor allem der berühmte Fernwanderweg E5 zur Kemptner Hütte***.



***Da das Konzept/Angebot die Kombination Yoga/Wandern ist werden die geführten Wanderungen nie über 4/5 Stunden sein.



Genieße die atemberaubende Natur



Gruppe Montafon 2020



Zum Haus gehört auch ein Cafe/Restaurant, wo wir abends unser Essen zu uns nehmen. Das Frühstück wird nach altem „Selbstversorgerhauskonzept“ von uns (immer Teams) selbst zusammengestellt.

Preise/Leistungen:

- 7x HP
- Im Gruppenhaus freie Softgetränke
 - Mittagsverpflegung
- Günstige alkoholische Getränke auf Strichliste im Gruppenhaus
 - Täglich Yoga (90 Min) durch Fachkraft
 - Leitung vor Ort/Angebot geführte Wanderungen
 - Eigenanreise

Doppelzimmer p.P. 699,-**

Doppelzimmer als Einzelzimmer 829,- (nur zwei möglich)

Preise gültig bei Anmeldung bis 31. April 2026

** wenn kein Interesse an Yoga Preisreduzierung möglich nach Absprache

Orga/Leitung/Verantwortlicher/Veranstalter

Klaus Loutschni
Haithabuweg 13a
21077 Hamburg
040 790 14 318

info@nord-ski.de

www.nord-ski.de

<https://nord-ski-freizeit.webnode.page/>

01573 931 99 66